



## Aide aux Familles à Domicile

*Vivre chez vous c'est votre choix, vous y aider c'est notre métier !*

## Bassins d'intervention

### Bassin Albertvillois

14 bis rue Pasteur  
73200 Albertville  
tél : 04 79 32 00 63

### Bassin Chambérien

70 place des Tournelles  
73230 Saint-Alban-Leyse  
tél : 04 79 69 89 80

### Horaire des bureaux :

Du lundi au vendredi :  
de 9h00 à 12h00  
de 14h00 à 17h00

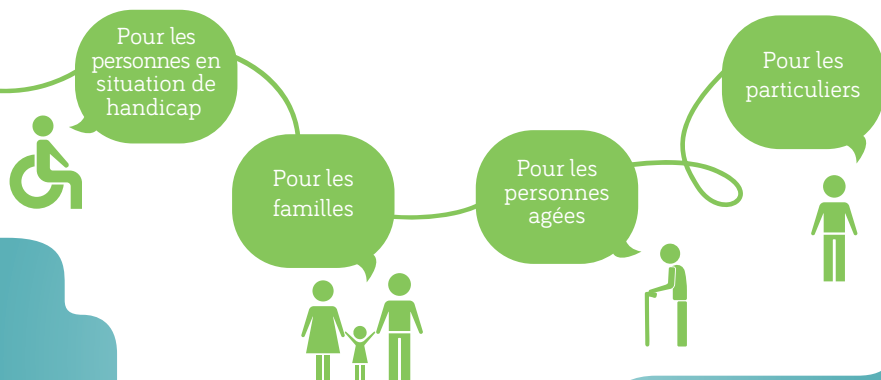
### Contacts :

[www.afd-una-73.fr](http://www.afd-una-73.fr)  
[contact@afd-una-73.fr](mailto:contact@afd-una-73.fr)



# l'Aide aux Familles à Domicile c'est :

Du **professionnalisme**, du **respect**, de la **discrétion**, une **continuité des services**.  
Un **réfèrent unique** qui se charge de votre suivi et la **possibilité d'avantages fiscaux**.



## Pour les personnes en situation de handicap



### Soutien à l'autonomie

- Aide au **lever, au coucher**
- Aide à la **toilette**
- Aide au **repas**

### Tâches quotidiennes

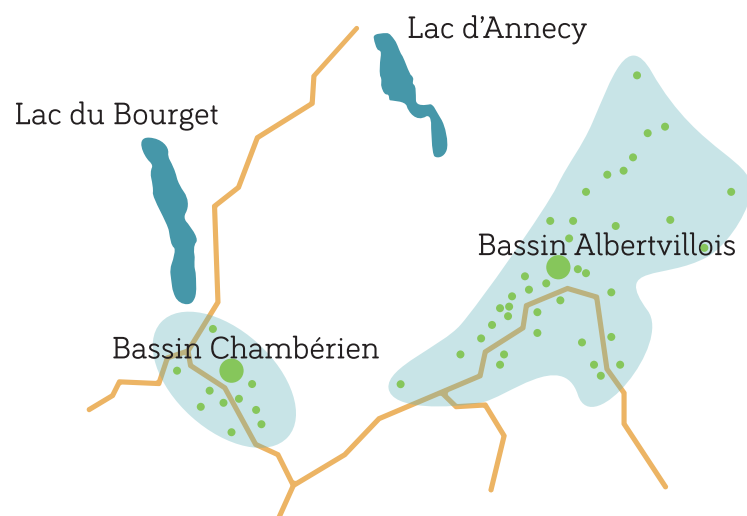
- Accompagnement aux **courses**
- Élaboration des **repas**
- Entretien du **linge**
- Entretien du **logement**

### Maintien du lien social

- **Sorties** (accompagnement médical..)
- **Loisirs**

### Pour vos démarches

- Vous aider dans vos **démarches administratives**
- Vous guider vers les **lieux d'information et d'accompagnement**



*En Savoie depuis 1947*

Engagé sur le bassin Albertvillois et Chambérien

Chaque année  
au service de

**650**  
bénéficiaires