



## Aide aux Familles à Domicile

*Vivre chez vous c'est votre choix, vous y aider c'est notre métier*

## Bassins d'intervention

### Bassin Albertvillois

14 bis rue Pasteur  
73200 Albertville  
tél : 04 79 32 00 63

### Bassin Chambérien

70 place des Tournelles  
73230 Saint-Alban-Leyse  
tél : 04 79 69 89 80

### Horaire des bureaux :

Du lundi au vendredi :  
de 9h00 à 12h00  
de 14h00 à 17h00

### Contacts :

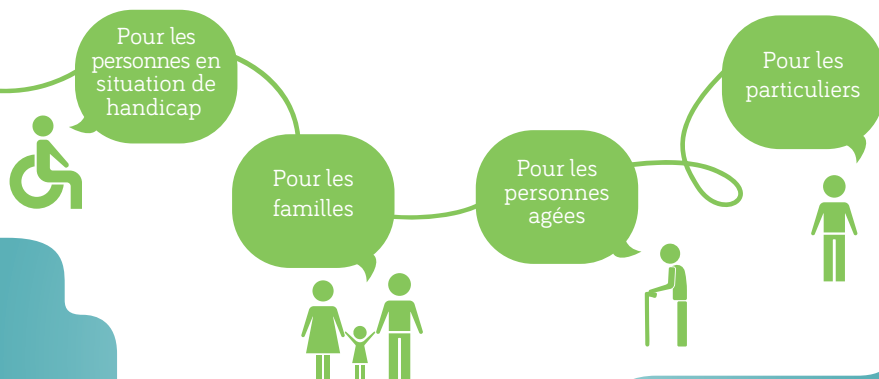
[www.afd-una-73.fr](http://www.afd-una-73.fr)  
[contact@afd-una-73.fr](mailto:contact@afd-una-73.fr)



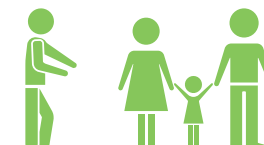


# l'Aide aux Familles à Domicile c'est :

Du **professionnalisme**, du **respect**, de la **discrétion**, une **continuité des services**.  
Un **réfèrent unique** qui se charge de votre suivi et la **possibilité d'avantages fiscaux**.



## Pour les familles



### Pour vos enfants

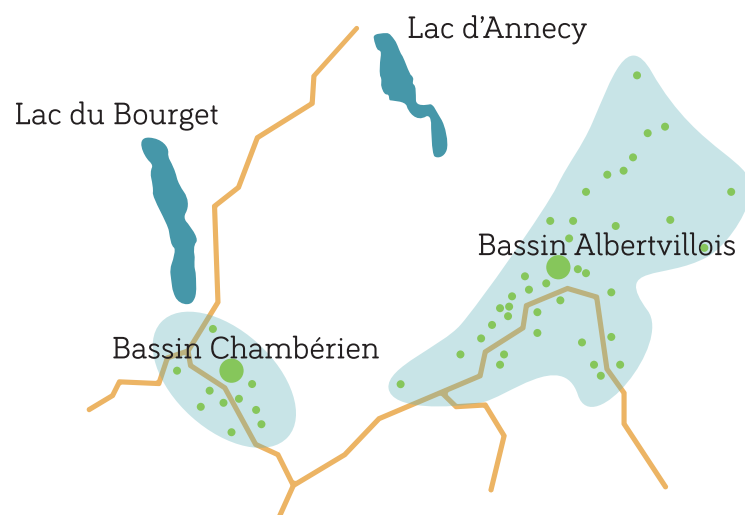
- **Garde d'enfants**
- **Repas**
- **Accompagnement** (trajets à l'école, activités...)
- **Suivi des devoirs et soutien scolaire**

### Pour votre maison

- **Ménage** et entretien de l'habitation
- Entretien du **linge**
- **Courses**
- Préparation des **repas**

### Pour l'équilibre familial

- Accompagnement lors de l'**arrivée d'un enfant** (grossesse, jeune enfant, adoption...)
- Accompagnement à la **dynamique familiale** (suite à une recomposition familiale, dégradation de l'état de santé d'un membre de la famille, déménagement, transition entre deux structures scolaires pour un enfant)
- Soutien lors **rupture familiale** (séparation, décès)
- **Aide à l'inclusion** : inclusion d'un enfant porteur de handicap, insertion professionnelle d'un mono-parent
- **Répit** pour les parents d'**enfants en situation de handicap**



*En Savoie depuis 1947*

Engagé sur le bassin Albertvillois et Chambérien

Chaque année  
au service de

**650**  
bénéficiaires